



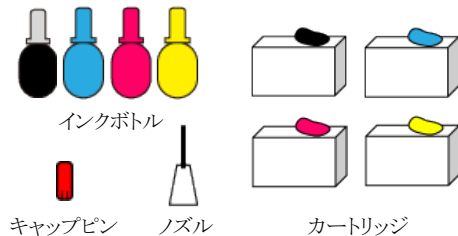
詰め替えインクのエコッテ

インクジェットプリンター用 詰め替えインク 取扱説明書

EPSON
RDH-4CL 対応

セット内容

100390 ピギナーセット	
インクボトル	
102550 ブラック	30ml×1本
102560 シアン	30ml×1本
102570 マゼンタ	30ml×1本
102580 イエロー	30ml×1本
詰め替え専用カートリッジ	
101070 ブラック	13ml×1個
101080 シアン	13ml×1個
101090 マゼンタ	13ml×1個
101100 イエロー	13ml×1個
部材	
キャップピン	4個
ノズル	4個
備品	
手袋	1双



詰め替える前に

インクボトルを開栓する



まずはインクボトルのフタを取り外します。付属のキャップピン(針付き)をインクボトルの先端に取り付けたら、垂直にゆっくりと差し込んで開栓します。ボトルを強く握ると、インクが飛び出る恐れがあります。※詰め替え後はインクボトルの先端にフタを付けて保管します

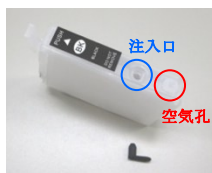
詰め替え方法

1.プリンターからカートリッジを取り出す

・プリンターのインクランプが点灯している場合
 ・PCのインク残量表示に赤色の×マークが表示されている場合
 …プリンターのストップボタンを押すと、インク切れマークにカートリッジが移動します。その後、もう一度ストップボタンを押すと、カートリッジが交換位置に移動して取り出せます。

・プリンターのインクランプが点滅している場合
 ・PCのインク残量表示に黄色の！マークが表示されている場合
 …プリンターのストップボタンを6秒以上長押しすると、インク切れマークにカートリッジが移動します。その後、もう一度ストップボタンを押すと、カートリッジが交換位置に移動して取り出せます。

2.インク注入口のゴム栓を外す



インク注入口のゴム栓を外してインクを注入します。このとき空気孔はゴム栓をしたままにします。2回目以降は、インク注入口についているゴム栓を空気孔に差し替えても問題ありません。

3.カートリッジにインクを注入する



注入口にインクボトル先端のノズルを奥まで差し込み、少しずつゆっくりとインクを注入してください。カートリッジの約8分目までが注入量の目安です。

[参考] インク注入量

型番	インク注入量の目安	注入後カートリッジ重量
RDH-BK	10ml	25g
RDH-C	10ml	25g
RDH-M	10ml	25g
RDH-Y	10ml	25g

4.注入口のゴム栓を戻し空気孔のゴム栓をとる



インクを注入し終わったら、インク注入口にゴム栓を付けて、空気孔のゴム栓をとります。

5.プリンターにカートリッジをセットする



カートリッジをプリンターに「カチッ」と音がなるまでセットしてください。
 カートリッジをセットした後に、ストップボタンを押すと、インクの充填が始まります。



注入口用ゴム栓(カラー)をカートリッジに差し込み過ぎると、プリンター本体と接触してしまう場合があります。その場合は、下記いずれかの方法をお試しください。



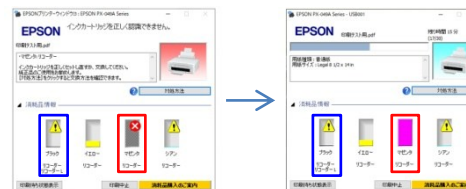
方法①
 注入口用ゴム栓(カラー)を差し込み際に、ゴム栓の持ち手がカートリッジと並行になるくらいで差し込みをやめる。



方法②
 持ち手のない空気孔用ゴム栓(透明)を使う。

インク残量表示について

詰め替え専用カートリッジを使用すると、プリンターやPCの残量表示と実際のインク残量は完全には一致しません。インクが切れた状態で印刷をしてしまうと、プリンター故障の原因にもつながるため、定期的にインク残量を目視でご確認いただき、インクが少ない場合にはこまめに補充することをおすすめします。



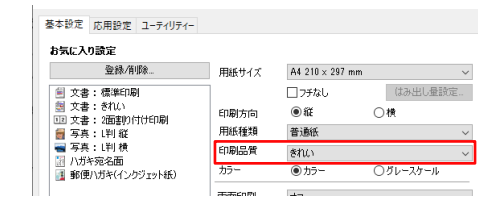
・赤色の×マークが表示されている場合
 …インクを補充したカートリッジを入れ直すと、インク残量表示は満タンに戻ります。
 ・黄色の！マークが表示されている場合
 …インクを補充したカートリッジを入れ直しても、インク残量表示は満タンには戻りません。

きれいに印刷するポイント

1.インクセット後に数回ヘッドクリーニングを行うこと

インクをセットしたら、まずはヘッドクリーニングを数回行ってください。

2.印刷モードを「きれいモード」で印刷すること



きれいモードはパソコンを立ち上げ、プロパティ画面で設定します。

ヘッドクリーニングやきれいモードはインクを多く使用しますが、それでも純正インクや互換インクに比べて大幅にコストを削減できるので、印刷品質にこだわる方は必ず「きれいモード」で印刷してください。

※本体ランプ表示について※

本体ランプの表示の内容と対処方法については、下記のURLよりご確認ください。(メーカーサイトに飛びます)
<https://faq2.epson.jp/web/Detail.aspx?id=32870>

お困り事は ここで解決!

QRコードを
スマホでスキャン!



トラブル
シューティング

商品ご使用時の
トラブル解決方法を
ご確認いただけます



■商品についての注意事項

- ・本商品はオリジナルのインクのため、純正品と色味が異なる場合があります。
- ・本商品はプリンターメーカーから承認を受けたものではありません。
- ・商品に記載の会社名・店名・ロゴなどは、弊社の登録商標です。
- ・商品の仕様は諸般の事情により予告なく変更される場合があります。
- ・商品の保証内容は、WEBサイトに記載されている通りです。
- ・純正品以外の他社商品と組み合わせてのご使用はできません。
- ・直射日光の当たる場所を避け、冷暗所に保管してください。
- ・子供やペットの手の届かないところに保管してください。
- ・インクが皮膚に着いた場合は、石鹸や水で洗い流してください。
- ・インクが目に入った場合は、直ちに水で洗い流し、医師の診察を受けてください。
- ・インクを飲んだ場合は、直ちに医師の診察を受けてください。