

トラブルシューティング (カートリッジ)

インクが出ない

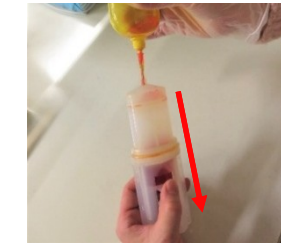
1. カートリッジ内の空気を抜く



インクが入りにくい場合、内部の空気圧が高くなっていることがあります。その場合には、インク注入口ではない口の突起を鉛筆の背などで押して内部の空気を抜いてください。

2. バキュームを使う

バキュームは特に125mlインクボトルにて、インクが入りにくいというお客様の声のもとで発売されました。バキュームはインクの注入がしやすく、また、保存もできる商品です。単品でも販売しております。



キャップを外し、バキュームとインクボトルの先端を合わせ、バキュームの引手を引いていくと、インクボトルのインクが吸い出されます。**この時、引手は絶対に押しません。**インクが十分に入ったら、先端からインクが漏れないように、それぞれをゆっくりと外してください。



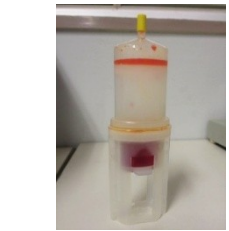
もしインク量が十分ではなく、空洞ができている場合には、先端にティッシュをあてて、インクの飛び出しに気をつけながら、空洞の分だけ、ゆっくりと引手を押して、空気を抜いていきます。



インク注入口にバキュームの先端を押し当て、引手を何度か上に引っ張りインクを注入していきます。**この時、引手は絶対に押しません。**押すとインクが飛び出る原因となります。



カートリッジを手を持ち、立てた状態で横から見ると、透明な窓から、インク量が確認できます。インクは窓の上端まで入ります。**※インクが十分でない、リセッターうまく機能がしません。**



インクボトルと同様に、バキュームに余ったインクはキャップをして保存ができます。

インクがかすれる

1. ヘッドクリーニング機能を使う

ヘッドクリーニングは、プリンターの印字ヘッドにインクを吹き付けて、目詰まりの原因となる汚れなどを取り除く機能です。

インクが十分に入っている状態で印字がかすれる場合には、インクが目詰まりの可能性があります。お手元のプリンタ説明書を参考にヘッドクリーニングを行ってください。一度で改善しない場合は、手順に従って数回お試しください。パターン印刷を行い、きれいに印字されていれば、クリーニング完了です。

純正カートリッジには、クリーニング液の成分が入っているため、目詰まりが解消できます。予備としてご用意いただき、併用することをおすすめしております。

2. カートリッジの交換

詰め替えは度々行うとカートリッジの劣化により、きれいに印刷ができなくなります。そうなった時は、新しいカートリッジへの交換をお勧めします。

新しいカートリッジをセットしたらヘッドクリーニングを行ってください。パターン印刷を行い、一度で改善しない場合は手順に従って数回お試しください。

3. プリントを少し放置する

プリンタからインクカートリッジをすべり取り外し、プリンタの電源も切ります。そのまま30分程放置してから電源を入れ、カートリッジを入れ直します。こちらの方法で目詰まりが解消する場合があります。

4. ヘッド洗浄液 (クリーニング液) を使う

プリンタのヘッドを洗浄するための液体というものもあります。注射器のようなスポイトで洗浄液を印字ヘッドに注入して汚れを洗浄するタイプや、元々洗浄液が入っているインクカートリッジ型のタイプがあります。家電量販店やインターネット通販にてご購入いただけます。**※当店では取り扱っておりません。**

トラブルシューティング (リセッター)

ランプが光らない / 緑色に点灯しない

1. 対応機種をご確認ください

使用できるリセッターはカートリッジによって異なります。対応していない型番にはご使用いただけませんので、インクカートリッジの型番をご確認ください。

2. 対応カートリッジをご確認ください

詰め替えは、必ず純正カートリッジをご使用ください。互換カートリッジは、構造が違いますので詰め替えはできません。

3. 正しい位置に当たっているかご確認ください

リセッターはカートリッジにあてる位置がわずかでもずれてしまうとランプは点灯しません。「詰め替え方法」をご参照いただき、位置が間違っていないか確認してください。

4. 電池切れ (電池式リセッターのみ)

リセッターはボタン電池 (LR41) で動作しています。ご購入から時間が経っている場合は、リセットに必要な電圧が得られずランプが光らなくなることがあります。下記の通り電池交換をお試しください。



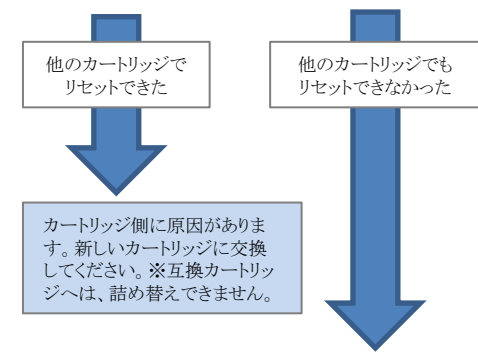
ドライバーを使い、外蓋を外します。中の基板は両端をつまんで取り外します。ボタン電池は基板に金属カバーで固定されているので、ラジペンなどでツメを持ち上げてから、電池を押し出して交換します。

ボタン電池は「LR41」3個を使用します。**※家電量販店やコンビニなどで販売されています。**

ランプは緑色に点灯するが、プリンタにセットすると認識しない

他のカートリッジはリセットできるかご確認ください

稀にカートリッジ側の原因により、特定のカートリッジのみリセットできない場合があります。他の色や他にお持ちのカートリッジで正常にリセットができるかお試しください。



保証期間内で【交換対応】 ご連絡ください TEL: 045-663-1285

トラブルシューティングをお試しいただいても改善されない場合、代替品にて交換対応させていただきます。お手数ですが、当店までご連絡ください。

廃インクエラーになった

メーカー窓口へ修理依頼をしてください

お客様ご自身による交換はできません。お買い求めいただいた販売店またはメーカー窓口へ廃インク吸収パッドの交換をご依頼ください。

余分に噴射して印字されなかったインク、ヘッドクリーニングをした時や緑なし印刷をした時に余ったインクはプリンタの下部にある廃インク吸収体に吸い取られます。長年使っていると、どうしてもこの吸収体がいっぱいになり、そのままにしておくとインクがプリンタから漏れ出しますので、交換が必要となります。

保証期限はしっかりと把握しておきましょう!

プリンタによってはお客様自身で交換できるタイプもございます。お手元のプリンタ説明書をご確認ください。